



# PROPAGACE V MÍSTNÍCH CENTRECH DofE

Zapojili jste se do DofE a tím jste se stali součástí mezinárodní rodiny, která působí ve více než 130 zemích. DofE znají lidé u nás i ve světě, ale samozřejmě stále ne všichni. Budeme moc rádi, když nám pomůžete s propagací tohoto výjimečného programu.

Sepsali jsme pro vás nejdůležitější informace a také jsme přidali pár nápadů, abyste se mohli inspirovat a věděli, kde začít, a co všechno se dá v oblasti propagace DofE podniknout. Najdete zde mimo jiné informace o tisku, sociálních sítích i všech letácích, které od nás můžete získat pro vaše místní centrum.

Věříme, že s vaší pomocí se nám podaří program představit co největšímu množství mladých lidí, aby opravdu každý dostal příležitost se zapojit a získat cenu vévody z Edinburghu. Naším komunikačním cílem je také dávat účastníkům vědět o tom, že na plnění DofE nejsou sami, a tím je motivovat k úspěšnému dokončení.

O celonárodní komunikaci a propagaci programu se stará marketingový tým Národního centra DofE. Pokud budete mít jakékoliv dotazy nebo požadavky, neváhejte a obraťte se na nás. Kontakty naleznete na konci tohoto dokumentu.

## Název DofE?

Naše organizace se oficiálně jmenuje Mezinárodní cena vévody z Edinburghu, anglicky The Duke of Edinburgh's International Award. Pro jednodušší komunikaci však používáme pro organizaci i program název DofE. Ten je zkratkou anglického The **D**uke **of** Edinburgh (vévoda z Edinburghu, zakladatel programu).

# O DofE

Zde najdete krátký text, který vystihuje podstatu programu. **Můžete jej použít na webových stránkách, materiálech pro rodiče či účastníky nebo jej také poskytnout místnímu tisku.**

Mezinárodní cena vévody z Edinburghu (DofE) je jeden z celosvětově nejvýznamnějších programů neformálního vzdělávání, který založil před více než 60 lety Princ Philip, vévoda z Edinburghu, manžel britské královny Alžběty. Mladí lidé ve věku 14 až 24 let jsou skrze něj motivováni k cílevědomosti, solidaritě, zdravému životnímu stylu a zájmu o své okolí.

V současnosti se programu DofE účastní 1,3 milionu mladých lidí ve více než 130 zemích světa. **V České republice má program více jak 25 letou tradici a ročně je do něj zapojeno přes 8000 žáků a studentů. Program funguje ve více než 360 místních centrech po celé republice.** Mezi institucemi, které program poskytují, jsou základní a střední školy, neziskové organizace, dětské domovy i střediska volného času.

Program spočívá v pravidelném plnění aktivit ve 3 oblastech: **pohyb, dovednost a dobrovolnictví.** Každý účastník si sám stanovuje aktivity v jednotlivých oblastech a také cíle, kterých chce ve svých aktivitách dosáhnout. Každé ze zvolených aktivit se poté věnuje alespoň jednu hodinu týdně. Dobu trvání programu si účastníci určují zvolením úrovně. DofE má bronzovou (6 měsíců), stříbrnou (minimálně 12 měsíců) a zlatou (minimálně 18 měsíců) úroveň. Účastníci se na závěr programu vydají v týmu na **expedici** do přírody, aby získali i další užitečné dovednosti. Po celou dobu trvání programu jim pomáhají vyškolení vedoucí, kteří plní funkci mentora.

Absolventi programu **získávají prestižní ocenění**, které jim dává výhodu v profesním i osobním životě. Uznávají ho některé zahraniční univerzity a je to skvělá položka v životopise.



# Propagační materiály

## Textové materiály

Národní centrum DofE poskytuje mnoho tištěných materiálů, jako jsou letáky (pro účastníky, infoletáky, atd.) a plakáty. Zeptejte se svého regionálního manažera, který vám rád poradí, které tištěné materiály můžete k požadovanému účelu využít a pomůže vám je i získat. Letáky jsou vám v potřebném množství k dispozici zdarma.

**Součástí balíčku, který obdrží každé nové místní centrum je vlajka a cedulka s logem.** Pokud byste potřebovali další vyhotovení vlajky nebo cedulky, je možné je za poplatek objednat od Národního centra DofE.



## Sociální sítě

Možná sociální sítě nejsou váš nejoblíbenější druh komunikace, ale ať chceme nebo ne, mladá generace na nich tráví velkou část svého volného času. Je to tedy jedinečný kanál, který se dá využít k propagaci programu. Pokud některou ze zmíněných sítí používáte, budeme moc rádi, když si přidáte profily českého DofE a budete nás podporovat.

Bude také skvělé, když o našich profilech řeknete i svým účastníkům. Z předchozí zkušenosti víme, že se rádi dozví o tom, jak si v DofE vedou ostatní, jaké má kdo aktivity a jak se komu vydařilo počasí na expedici. Je to také velmi účinná motivace k úspěšnému dokončení programu DofE.

### Jak nás označovat?

Jestli se chcete zapojit, **nebojte se nás označovat u příspěvků vašich nebo vaší školy/organizace na sociálních sítích.**

# @dofeczech

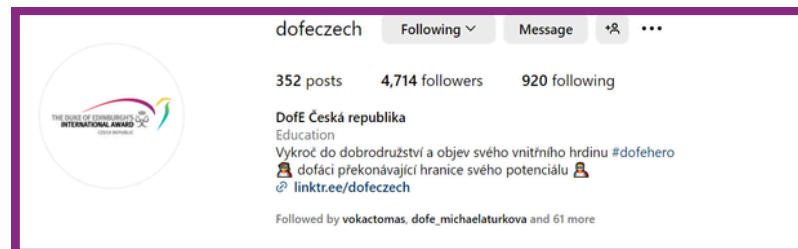


## Facebook

Náš profil na Facebooku se jmenuje **DofE Award Czech Republic**. Najdete zde novinky z DofE, zveřejněné články, fotogalerie i videa. Provozujeme také **FB skupinu pro vedoucí**, kam se určitě neváhejte připojit.

## Instagram

Náš instagramový profil se nazývá **DofE Czech Republic**. Najdete nás také jako **@dofeczec**. Profil je zaměřený především na účastníky DofE. Přidáváme zde fotky, ankety a zajímavosti. Komunikace je přizpůsobená cílové skupině.



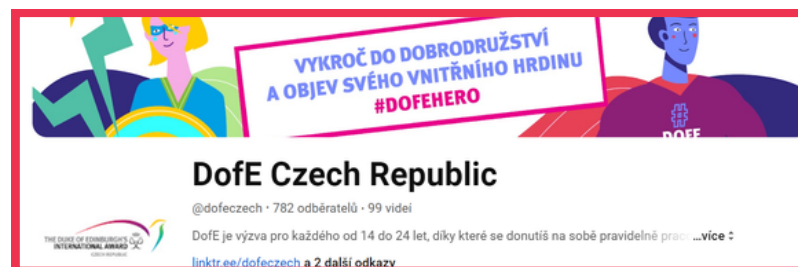
## LinkedIn

Na LinkedIn nás najdete jako **The Duke of Edinburgh's International Award Czech Republic**. Zde je soustředěna naše více formální komunikace.



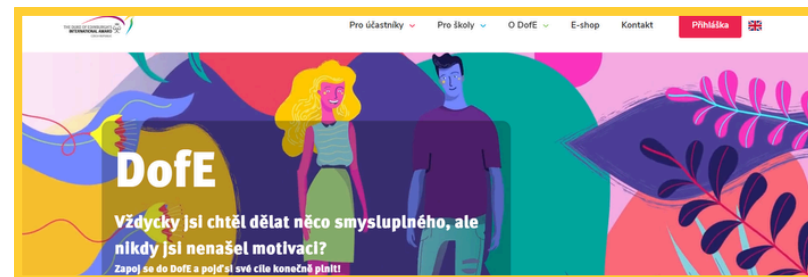
## Youtube

Na YouTube nás najdete jako **DofE Czech Republic**. Na našem kanálu najdete videa, která představují program DofE, účastníky programu i vzdělavatele. Nechybí ani návody na ORB a webináře.



## Web

Na webu **www.dofe.cz** najdete všechny důležité informace, které potřebujete o DofE a jeho fungování vědět. Pokud bude cokoliv nejasné, neváhejte se na nás obrátit na **info@dofe.cz**



# Možnosti propagace

**TIP: Zapojte do propagace účastníky DofE ve vaší organizaci. Mohou si tak plnit dobrovolnictví.**

## Na místní úrovni

- **Nástěnka** (ve škole nebo vaší organizaci) - Můžete využít DofE tištěné materiály a fotografie z vašeho centra.
- **Beseda s ambasadorem** – Některý z absolventů DofE k vám přijede udělat představení programu účastníkům a bude sdílet svůj vlastní příběh, co mu program přinesl a jaké to pro něj bylo.  
**Máte zájem o besedu? Kontaktujte svého regionálního manažera/koordinátora.**
- **Akce Zažij DofE** – Událost na vaší škole/ve vaší organizaci, která přináší aktivity ze 4 oblastí DofE, aby si je mohli budoucí účastníci programu vyzkoušet.  
**Máte zájem o Zažij DofE? Kontaktujte svého regionálního manažera/koordinátora.**
- **Školní noviny/zpravodaj vaší organizace** - Můžete využít text z tohoto dokumentu.
- **Školní televize/informační obrazovky ve vaší organizaci** – Můžete zde promítat videa, která jsou dostupná na našem YT kanále.
- **Vaše webová stránka** – Každé místní centrum musí mít na svých webových stránkách umístěno **logo DofE**. Budeme rádi, když přidáte i odstavec O DofE a příběhy o tom, jak se DofE u vás daří. Na webových stránkách můžete využít veškerý text z tohoto dokumentu. Pokud budete mít zájem o fotografie, případně videa, prosím kontaktujte nás na **marketing@dofe.cz**.
- **Školní ceremonie** - Vlastní ceremonie přináší větší možnost zviditelnění úspěchů studentů ve škole a příležitost zviditelnit DofE v rámci celé organizace.

## Jak dostat logo na web?

1. Napište na [marketing@dofe.cz](mailto:marketing@dofe.cz), že potřebujete logo na web nebo stáhněte **ZDE**
2. Kontaktujte správce vašeho webu.
3. Požádejte jej, aby logo na stránky vložil a pošlete mu soubor, který jste od nás dostali.

# Možnosti propagace

**TIP:** Chtěli byste o DofE napsat do místního tisku, ale nevíte kde začít? Máte kontakt na regionální novináře? V marketingovém týmu vám s tvorbou článku moc rádi pomůžeme, můžeme jej pro vás i celý vytvořit.

## Na regionální úrovni

- Článek v místním tisku
- Vystoupení v regionálním rozhlase
- Reportáž v místní televizi

## Na národní úrovni

- Sdílení příspěvků na sociálních sítích
- Rozhovory a videa s účastníky DofE
- Představení šikovných účastníků v rámci slavnostních ceremonií

**Pokud máte další nápady na to, jak by se o DofE mohlo dozvědět více lidí, určitě se na nás obraťte.**



# BRAND MANUÁL

# Varianty loga

Logo DofE je ochrannou známkou, a proto jsou stanovena pravidla jeho používání.

Logo je možné používat pouze v níže zobrazených variantách a také v barvách odpovídajících oficiálním barvám DofE.



**Základní varianta**



**Jednobarevná varianta**



**Negativní varianta**



# Ikony oblastí

# DofE barvy



**DOVEDNOST**



**POHYB**



**DOBROVOLNICTVÍ**



**EXPEDICE**



**REZIDENČNÍ PROJEKT**



PANTONE BLACK  
C0 M0 Y0 K100  
R0 G0 B0  
WEB: #FFFFFF

C0 M0 Y0 K60  
R128 G130 B133  
WEB #808285

PANTONE 512  
C56 M100 Y12 K1  
R136 G37 B129  
WEB #872881

PANTONE 192  
C0 M94 Y64 K1  
R228 G0 B70  
WEB #EE3350



PANTONE 123  
C0 M19 Y89 K0  
R255 G199 B44  
WEB #FFCE34

PANTONE 376  
C54 M0 Y100 K0  
R113 G161 B0  
WEB #82C341

PANTONE CYAN  
C100 M0 Y0 K0  
R0 G158 B200  
WEB #00AEEF

# Kontakty na marketingový tým



**Silvie Riegerová**  
PR & Communications Lead

[silvie.riegerova@dofe.cz](mailto:silvie.riegerova@dofe.cz)  
+ 420 771 295 100



**Tereza Macháčková**  
Marketing support

[tereza.machackova@dofe.cz](mailto:tereza.machackova@dofe.cz)  
+ 420 771 511 124



**Zuzana Hegyi Satrapová**  
Event manažerka

[zuzana.satrapova@dofe.cz](mailto:zuzana.satrapova@dofe.cz)  
+420 601 345 979



**Nikola Jankůjová**  
Sociální sítě

[nikola.jankujova@dofe.cz](mailto:nikola.jankujova@dofe.cz)  
+420 602 523 230